



Ralf Stiel
Hebelstraße 8a
69242 Mühlhausen

Mühlhausen, 10.04.2013

Einladung zur Brettli-Turnier und Saisonabschlussfeier

Hiermit möchten wir Euch recht herzlich einladen am

Samstag, 26. April 2014,

Brettli-Turnier - Doppel
(Nicht-Aktive mit Schläger & Aktive mit Brettli)

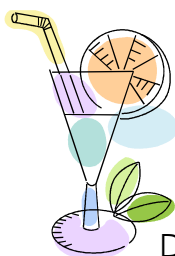
Hallenöffnung und Aufbau: 13:15 Uhr

Turnieranfang: 14:00 Uhr

Es wäre schön, wenn wir Euch zum Brettli-Turnier begrüßen könnten.
Während des Turniers möchten wir gerne Getränke, Kaffee und
gespendeten Kuchen zum Selbstkostenpreis anbieten.

Saisonabschlussfeier: 18:30 Uhr

Am Abend sind alle Aktiven und Fans zum Saisonabschluss und
Feiern der Meister, Aufsteiger, Nicht-Absteiger, und, und, und
bei **Spanferkel** und gespendeten Salaten,
Getränken und Longdrinks eingeladen.



Für das Spanferkel beträgt die finanzielle Beteiligung
8€ pro Erwachsener und 5€ pro Kind.

Wir werden, wie im letzten Jahr, eine Strichliste auslegen.

Die Bezahlung des Essens und der Getränke erfolgt dann am Ende in bar.

Wie auch im letzten Jahr wird es auch wieder **Freibier** geben.



Damit wir diese Veranstaltung so kostengünstig durchführen können werden
alle aktiven Mitglieder gebeten einen Beitrag zu leisten.

Auf der nächsten Seite findet Ihr die Möglichkeiten zur Beteiligung.

Zur Planung der Veranstaltungen bitten wir Euch um eine
umgehende Anmeldung und Rückmeldung welchen Beitrag Ihr leisten möchtet
bei den Jugendtrainern Ralf Stiel, Gerhard Merx und/oder beim Festausschuss
(Frank, Florian, Anne, Chrisse, Jona).

Mit freundlichen Grüßen,

Eure Jugendtrainer

Ralf Stiel und Gerhard Merx

Euer Festausschuss

Frank, Florian, Anne, Chrisse, Jona

„Anmeldung zum Brettli-Turnier / Saisonabschlussfeier 2013“

Name: _____

Anzahl der Personen	
_____	Erwachsenen
_____	Kinder

Bitte kreuzt an, wann ihr teilnehmt:

- nur am Brettli-Turnier
- nur an der Saisonabschlussfeier
- natürlich an beiden Veranstaltungen

Team-Namen beim Brettli-Turnier: _____

Hiermit erkläre ich mich bereit (bitte ankreuzen – Mehrfachauswahl ist möglich):

- einen Kuchen zu spenden
- einen Salat zu spenden
- beim Aufräumen am Sonntagmorgen ab 11:00 Uhr zu helfen
- beim Spüldienst eine 2-Stunden-Schicht zu übernehmen
19-21Uhr, 21-23Uhr oder 23-1Uhr
- eine 2-Stunden-Schicht an der Theke zu übernehmen
19-21Uhr, 21-23Uhr oder 23-1Uhr